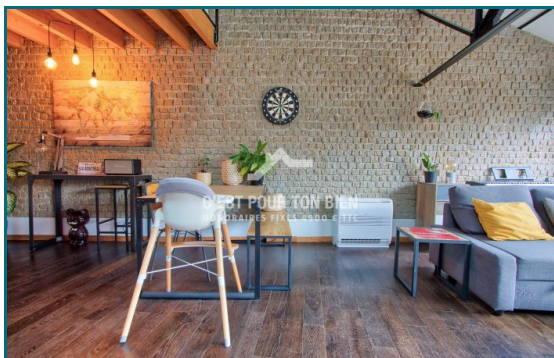




92 m<sup>2</sup>

3 pièces

Hellemmes-Lille



Vendu

Référence L'agence C'EST POUR TON BIEN vous propose ce loft atypique de 92m<sup>2</sup> habitables, dans le centre ville, à proximité des commerces, des écoles de la ville et à 4 min du métro « Mairie d'Hellemmes »

La résidence est très bien entretenue et est composée de 10 lots.

Dans ce loft, vous trouverez tout d'abord une entrée qui vous amènera à l'étage.

Ensuite, vous trouverez un très grand salon-séjour de 53 m<sup>2</sup> ouvert sur la cuisine et donnant sur la terrasse extérieure.

Vous trouverez également une salle de bain avec douche et baignoire ainsi qu'un dressing.

À l'étage, un palier ouvert dessert 2 chambres.

Les charges de copropriété sont de 90€/mois et comprennent l'eau, le syndic, assurance des communs.

Les + :

- la qualité des matériaux
- les menuiseries double vitrage en aluminium
- le chauffage mixte par pompe à chaleur (avec climatisation)
- le très grand salon séjour
- le garage

Profitez de nos honoraires à prix très réduit et venez visiter rapidement votre futur bien avec nous !

Agence C'EST POUR TON BIEN :

En moyenne, 3 fois moins cher qu'une agence traditionnelle pour les mêmes services !

Pour toute demande d'information ou pour programmer une visite, envoyez nous un message sans oublier de nous communiquer votre numéro de téléphone et nous vous recontacterons très rapidement.

Pierrick Agent commercial en immobilier

RSAC : 847 867 157

Type d'appartement	Loft
Surface	91.96 m <sup>2</sup>
Surface au sol	106 m <sup>2</sup>
Séjour	53 m <sup>2</sup>
Terrasse	14 m <sup>2</sup>
Pièces	3
Chambres	2
Salle de bains	1
WC	1 Indépendant
Étage	1
État général	En excellent état
Chauffage	Pompe à chaleur Mixte
Cuisine	Aménagée et équipée, Américaine
Ameublement	Non meublé
Ouvertures	Aluminium, Double vitrage
Exposition	Sud-Est
Stationnement int.	1 garage
Ascenseur	Non
Climatisation	
Autres	Fibre optique Interphone Portail motorisé
Taxe foncière	1 199 €/an
Charges	90 € /mois

Niveau 0 :  
 - Entrée : 2,8 m<sup>2</sup>  
 - Garage : 20 m<sup>2</sup>

Niveau 1 :  
 - Terrasse : 13,80 m<sup>2</sup>  
 - Wc : 2,1 m<sup>2</sup>  
 - Dressing : 4,74 m<sup>2</sup>  
 - Salon/cuisine : 52,88 m<sup>2</sup>  
 - Salle de bains : 9,24 m<sup>2</sup>

Niveau 2 :  
 - palier : 5,70 m<sup>2</sup>  
 - Chambre 1 (+6,10m<sup>2</sup> au sol) :  
 7,25 m<sup>2</sup>  
 - Chambre 2 (+ 6,10m<sup>2</sup> au sol)  
 : 7,25 m<sup>2</sup>

Description des  
pièces



### C'EST POUR TON BIEN

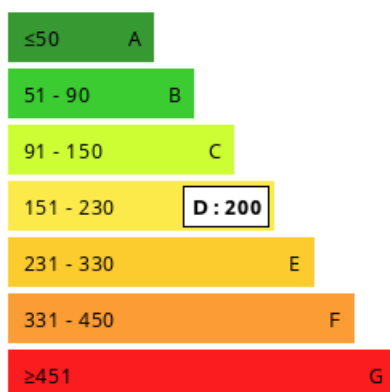
10 rue Testelin  
 59260 Lille  
 03 66 64 02 19



**Pierrick HOUZIAUX**  
 pierrick@cestpourtonbien.co  
 m  
 Carte pro. CPI 5906 2018  
 000 032 044

#### Consommations énergétiques

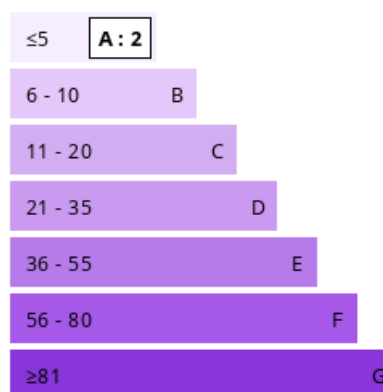
Logement économe



Logement énergivore (kWh/m<sup>2</sup>.an)

#### Émission de gaz à effet de serre

Faible émission de GES



Forte émission de GES (kg CO<sub>2</sub>/m<sup>2</sup>.an)